

# **EXPOSÉ** **„OMA LUDWIN“ IN SASBACHWALDEN**

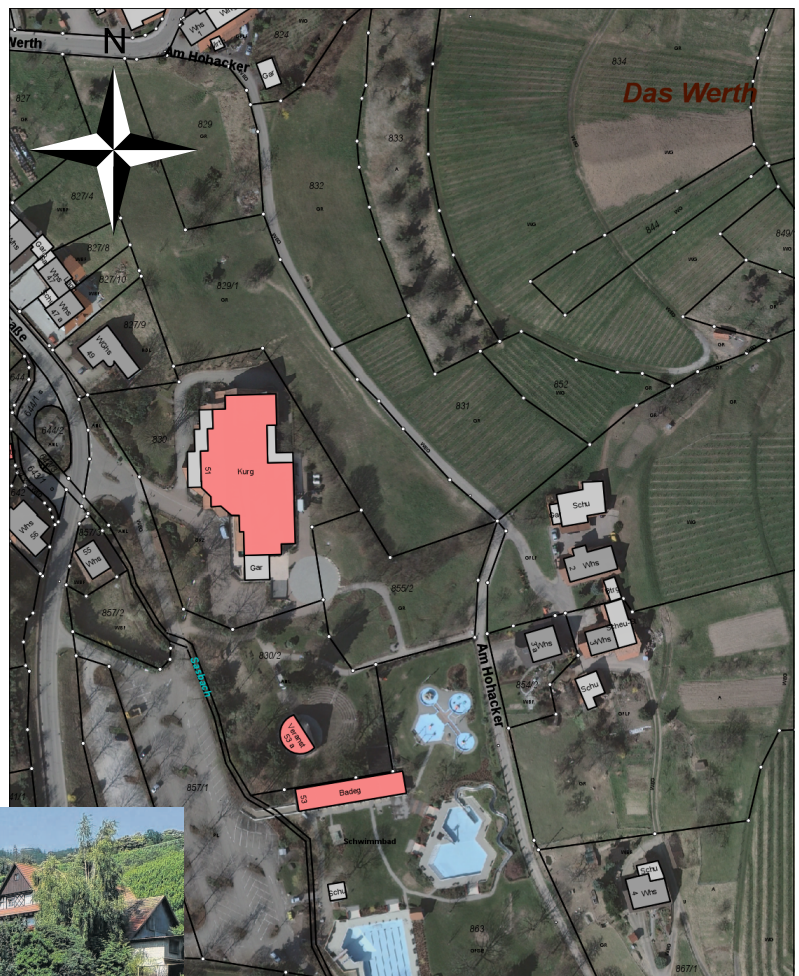
**EINZIGARTIG – HOCHWERTIG – NACHHALTIG – ZUKUNFTSWEISEND**




## DIE LAGE

Sasbachwalden liegt am Westhang der Hornisgrinde im Nordschwarzwald in 172 bis 1164 Meter Höhe zwischen Baden-Baden und Offenburg. Naturräumlich zählt der Westteil des Gemeindegebiets zu den Ortenau-Bühler Vorbergen der Vorbergzone. Daran schließt sich im Schwarzwald das Granit-Grundgebirge des Nördlichen Talschwarzwaldes an, die im Buntsandstein liegenden Höhenbereiche im Osten der Gemeinde gehören zum Naturraum Grindenschwarzwald und Enzhöhen. Mehr als 70 Prozent der Gemeindefläche bestehen aus Wald.

Das Bauvorhaben befindet sich im 5 Gehminutem vom Ortskern des Blumen- und Fachwerkdorfes entfernt, an der Straße „Am Hohacker“. Direkt angrenzend befindet sich das Erlebnisfreibad Sasbachwalden, sowie das Kurhaus Sasbachwalden.



 Gemeinde Sasbachwalden

Maßstab: 1:1.500

Bearbeiter: webgis05

Datum: 05.04.2017

Nur für den internen Gebrauch



## **DIE BAUWEISE**

### **HOLZ100**

Holz100 umgibt seine Bewohner mit dem unverfälschten Zauber der Bäume. Es schafft eine gesundheitsfördernde und Lebensenergie spendende Gebäudehülle, die zu 100 Prozent aus naturreinem, mondphasen-geschlägertem, heimischem Nadelholz aus nachhaltiger Forstwirtschaft besteht. Holz100 ist zu 100 Prozent frei von Holzschutzmitteln und Leim. Stattdessen macht sich Holz100 die natürlichen Kräfte und Wirkweisen des Holzes zunutze.

Holz100 besteht ausschließlich aus dem nachwachsenden Rohstoff Holz. Der massive Wandaufbau wird durch mechanische Verbindungen mit Holzdübeln geschaffen. Leim oder Metall, giftige Chemie oder Holzschutzmittel kommen nicht zum Einsatz.

Holz100 ist zu 100% frei von giftiger Bauchemie. Aber es kommt noch besser: mit Holz100 umgibt Sie massives Holz, wie eine zweite Haut. Frei von schädlichen Ausgasungen, stärkend, gesundmachend. Das Holz100-Haus ist die beste Basis für tiefen, gesunden Schlaf und ein aktives, dynamisches Leben voller Kraft und Ruhe.

Holz dämmt, speichert und puffert von Natur aus gleichermaßen perfekt, sodass jedes Holz-Haus zu einer Wohlfühloase werden kann, wenn man das Holz unverfälscht verbaut. Holz100 dämmt durch seine patentierte Konstruktion nochmals doppelt so gut wie volles oder verleimtes Holz und hält damit den Weltrekord in Wärmedämmung. Das macht energieautarkes Wohnen und Passivhäuser ohne Dämmung und komplizierte Haustechnik möglich.

Holz100 Wände sind diffusionsoffen und winddicht. Diese Kombination ergibt sich aus dem einstofflichen Aufbau der Wände aus 100% naturbelassenem Holz. Thoma gibt eine 50 Jahre Schimmel- und Kondenswasser-Garantie.



## DAS GEBÄUDE

Die Architektur des Gebäudes greift bewusst die traditionellen Elemente der Region auf und transportiert diese in das heutige Zeitalter. Die typischen Stilelemente wie Massivholzfachwerk oder die senkrechte Massivholzschalung sind hier wieder zu finden und verleihen den einzigartigen Schwarzwald- Charme.

Zudem wird das Ferienhaus durch die traditionelle Dachneigung von 45° geprägt.

Das Ferienhaus besteht aus hochwertigen und nachhaltigen Materialien. Das Außenkleid besteht im Kellergeschoss aus einer ortstypischen Steinfassade, welche den Sockel des Bauwerkes darstellt. In den darüber liegenden Geschossen dominiert der traditionelle Holzbau, welcher Sasbachwalden über viele Generationen geprägt hat.



## DIE INNENGESTALTUNG

Im Innenraum dominiert die Behaglichkeit der HOLZ100 Wände und Decken. Das gesunde und beruhigende Raumklima des Massivholzsystems kommt ihr bestens zur Geltung. Kombiniert werden diese Massivholzoberflächen mit traditionellen und auch modernen Komponenten, welche die Hochwertigkeit der Innenräume unterstreichen.



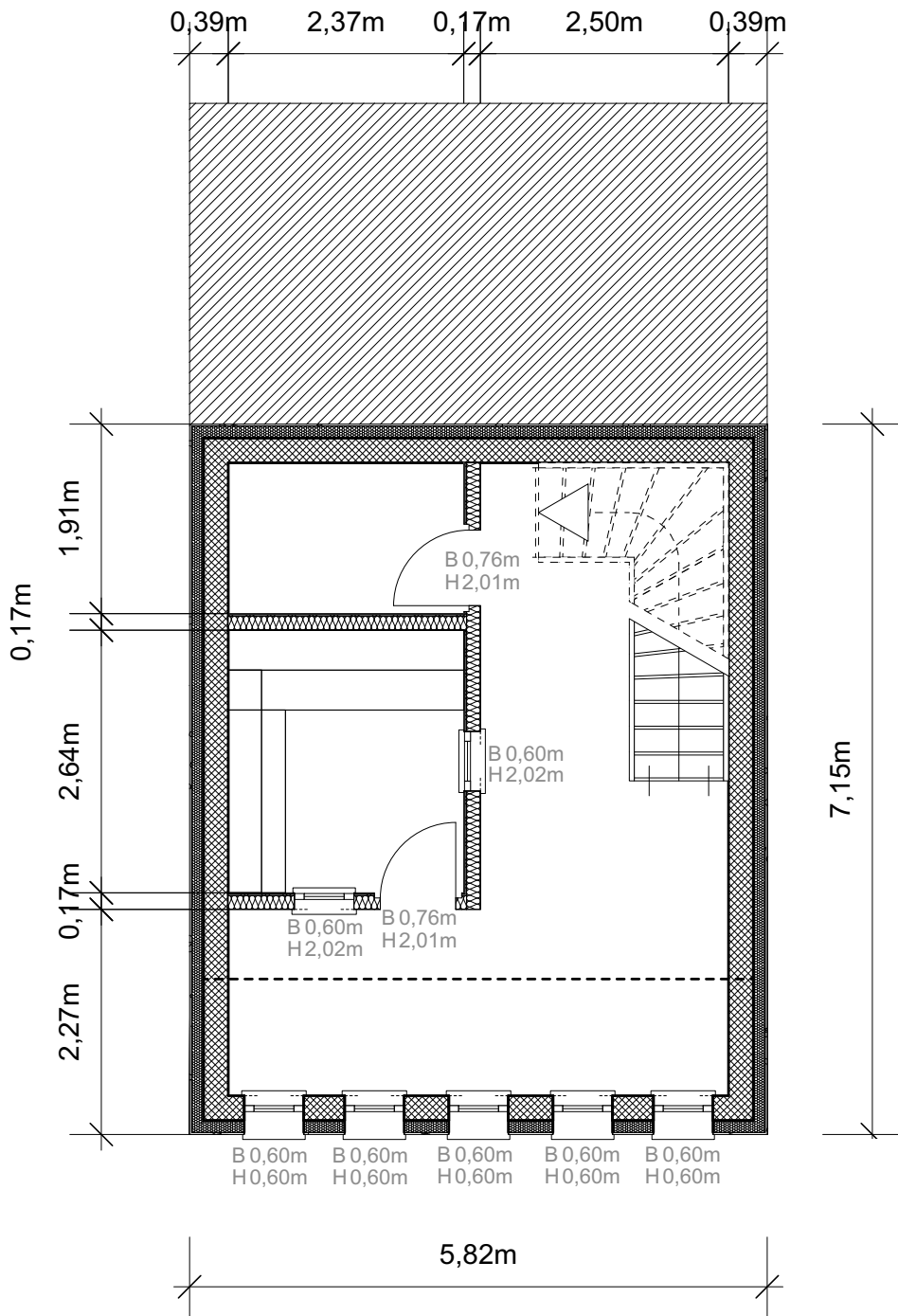
**DAS RAUMBUCH**  
Beispielhafte Darstellung



# DIE GRUNDRISSSE

## Kellergeschoss

Sauna/ Infrarot  
Technikraum  
Liegebereich



# DIE GRUNDRISSSE

## Erdgeschoss

Küche

Abstellraum

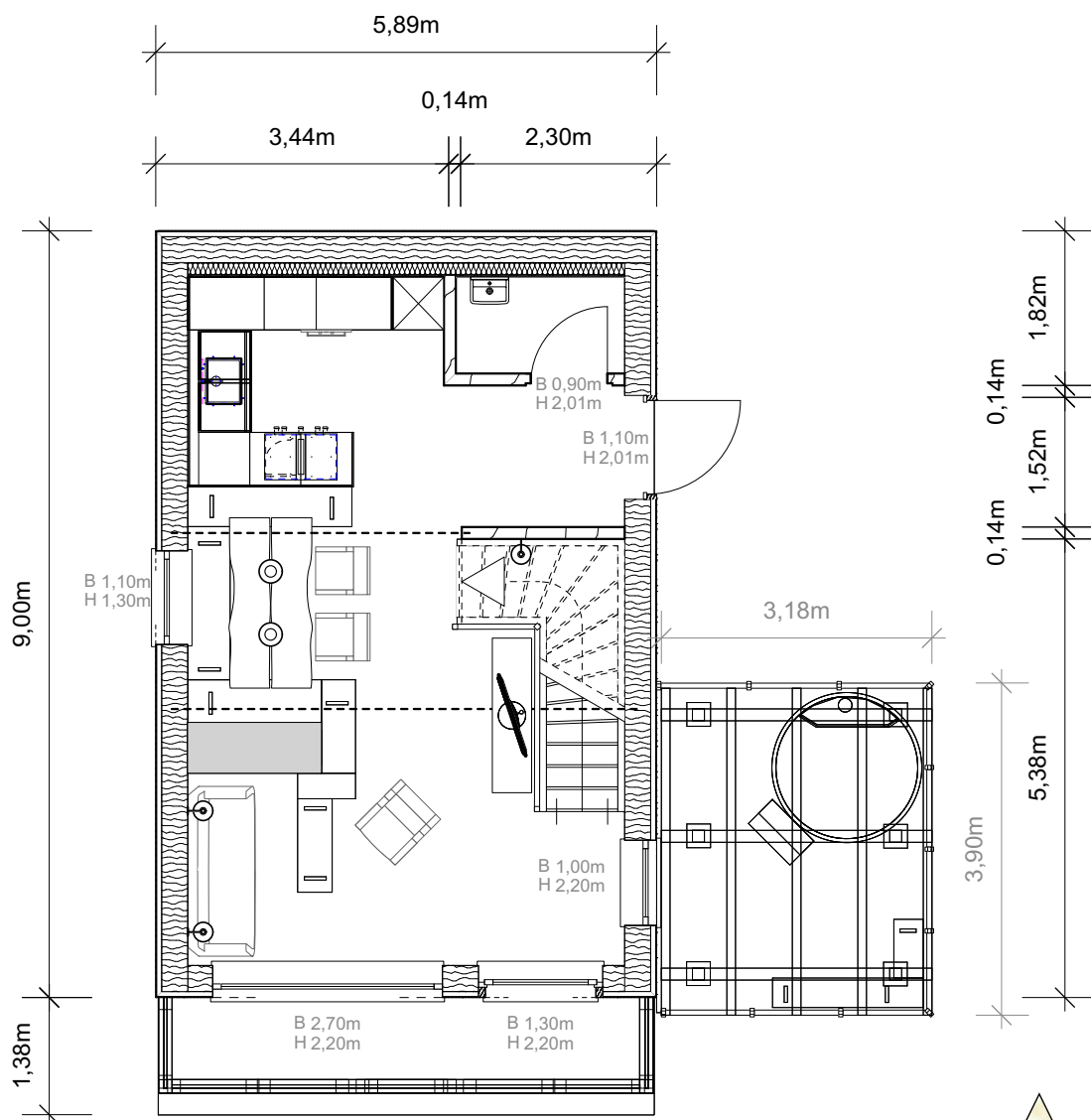
Essen

Wohnen

Kachelofen

Terrasse mit Badetonne

Balkon

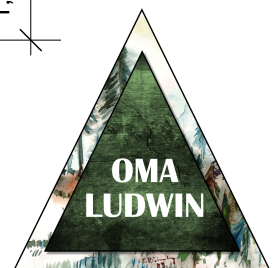
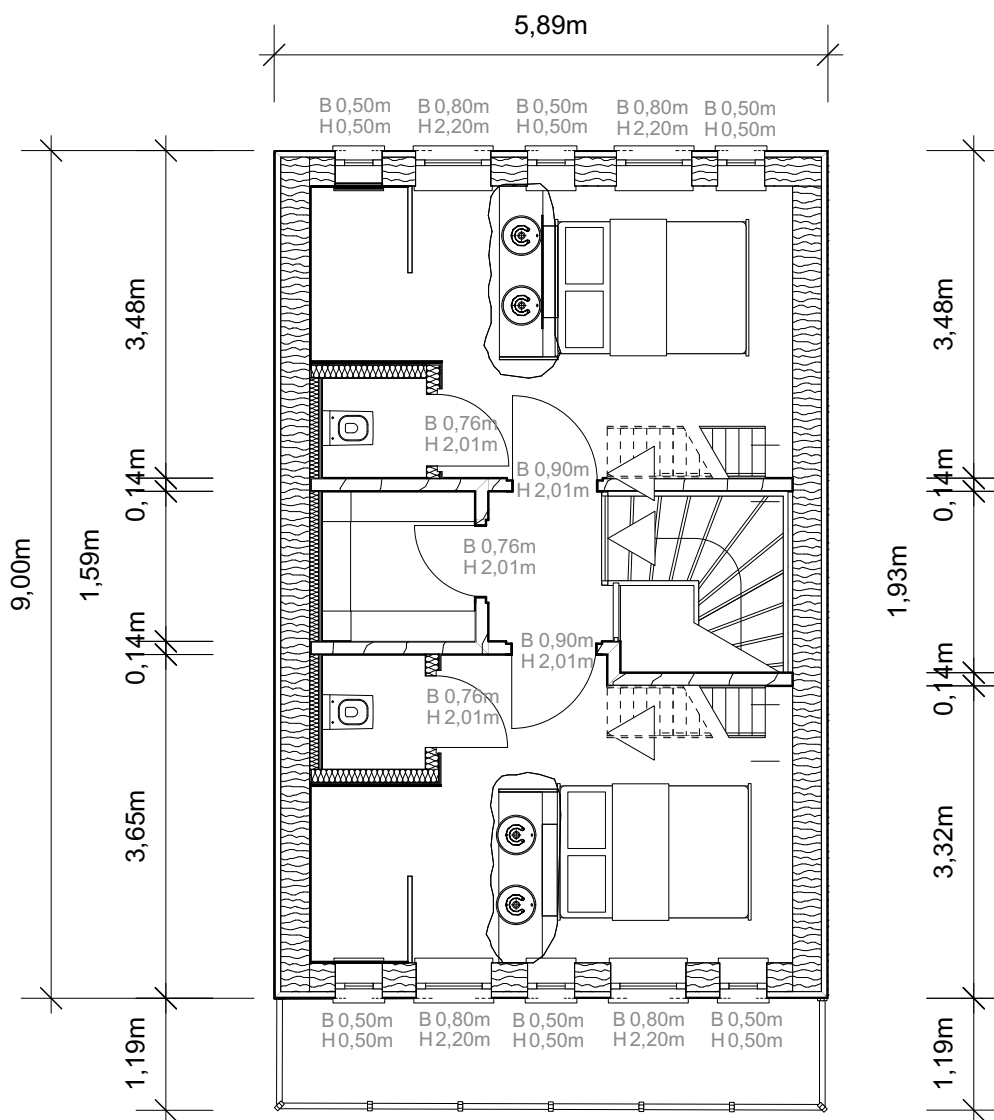




# DIE GRUNDRISSSE

## DACHGESCHOSS

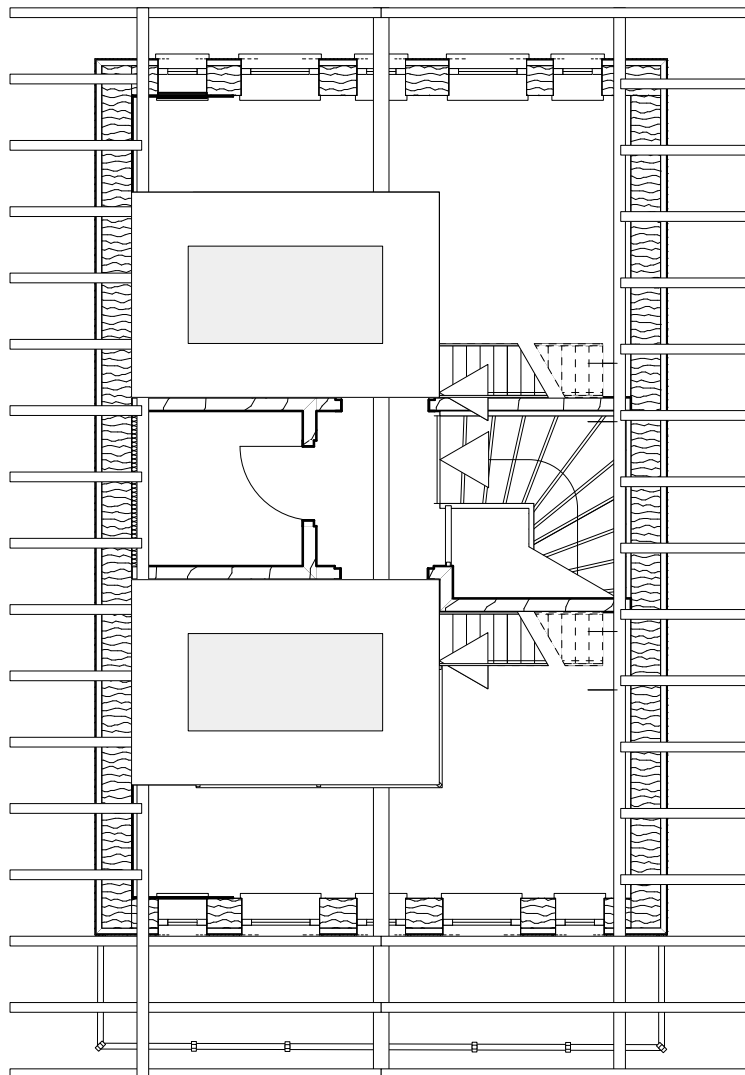
- 2 Schlafzimmer
- 2 WC
- 2 Duschen
- Schrankzimmer
- Balkon



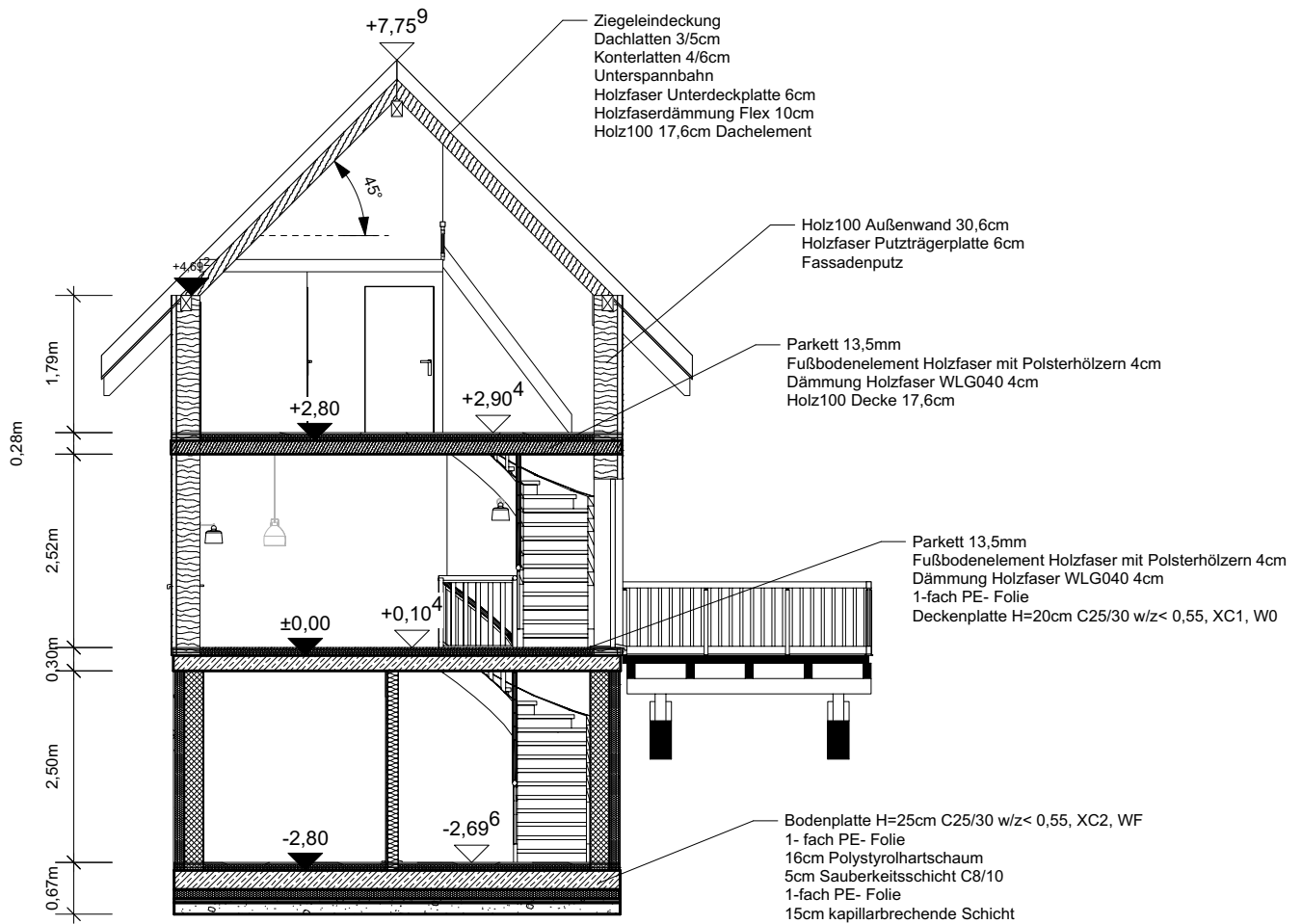
## DIE GRUNDRISSSE

Dachspitz

2 weitere Schlafplätze für z.B. Kinder



# DER GEBÄUDESCHNITT



## ZAHLEN UND FAKTEN

Lage:	Am Hohacker in Sasbachwalden Zentral am Schwimmbad und Kurhaus Sasbachwalden
Wohnfläche:	ca. 129 m <sup>2</sup> ohne Terrasse und Balkone je Ferienhaus
Personen:	4-6 Personen je Ferienhaus
Stellplätze:	2 nicht überdachte Stellplätze je Ferienhaus
Qualität:	sehr hochwertig
Anzahl:	2 Ferienhäuser in Planung

